

TA-05 to TA-05 IFS Conversion

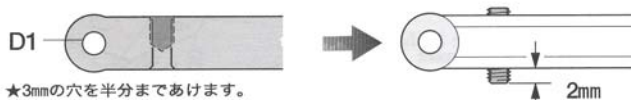
13 《フロントアームの組み立て》 Front arms Vordere Lenker Triangles avant

13

MB3 × 2
3 × 10mm ボロービス
Screw
Schraube
Vis

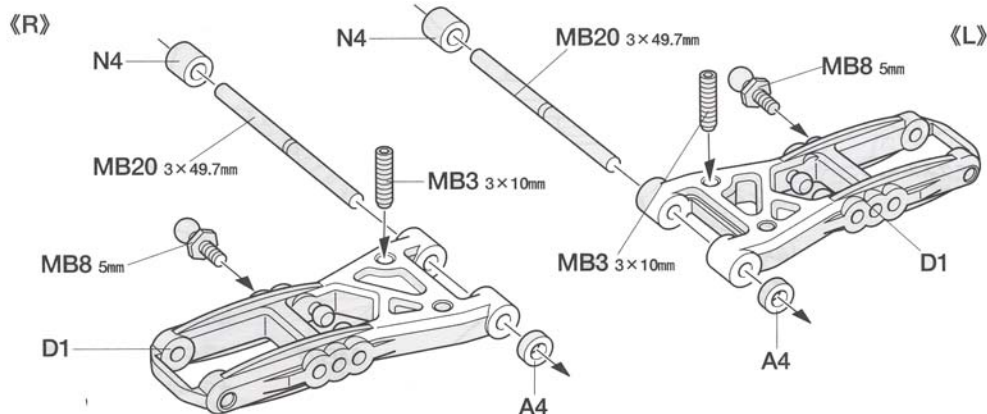
MB8 × 2
5mm ビローボール
Ball connector
Kugelkopf
Connecteur à rotule

MB20 × 2 3 × 49.7mm シャフト
Shaft
Achse
Axe



★3mmの穴を半分まであけます。
★Widen hole with 3mm drill as shown.
Do not drill through other side.
★Loch mit einem 3mm Bohrer wie abgebildet aufbohren. Nicht ganz durchbohren.
★Elargir le trou avec un foret de 3mm uniquement sur sa motilité supérieure.

★MB3 (3 × 10mm ボロービス) を図の位置までネジ込んでおいてください。
★Screw in as shown (MB3).
★Wie abgebildet zusammenschrauben (MB3).
★Visser comme montré (MB3).



18

MB1 × 2
3 × 12mm 皿ビス
Screw
Schraube
Vis

MA3 × 4
3 × 10mm 皿ビス
Screw
Schraube
Vis

MB2 × 2
3 × 9.5mm 段付ビス
Step screw
Paßschraube
Vis décalotée

MB6 × 2
4mm Eリング
E-Ring
Circlip

MB8 × 6
5mm ビローボール
Ball connector
Kugelkopf
Connecteur à rotule

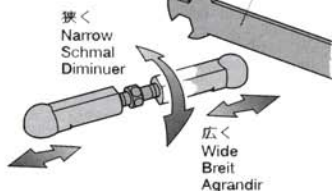
MB10 × 2
5 × 9.5mm ロッカーナット
Rocker nut
Schwinghebelzapfen
Ecroû de basculeur

MB18 × 4
850メタル
Metal bearing
Metall-Lager
Palier en métal

《ターンバックルシャフト》

Turn-buckle shaft
Spann-Achse
Biellette à pas inversés

板レンチ
Wrench
Mutternschlüssel
Cie

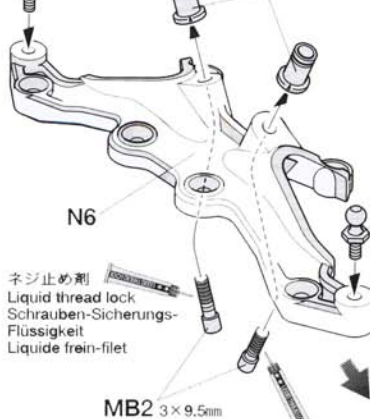


★タイロッド、アッパーアームのターンバックルシャフトは板レンチを使って長さを調整することができます。
★Lengths of steering tie rods and upper suspension arms can be adjusted using wrench.
★Die Länge der Spurstangen und der oberen Aufhängungslenker kann mit einem Schraubenschlüssel eingestellt werden.
★La longueur des biellettes de direction et des tirants supérieurs peut être réglée avec une cle.

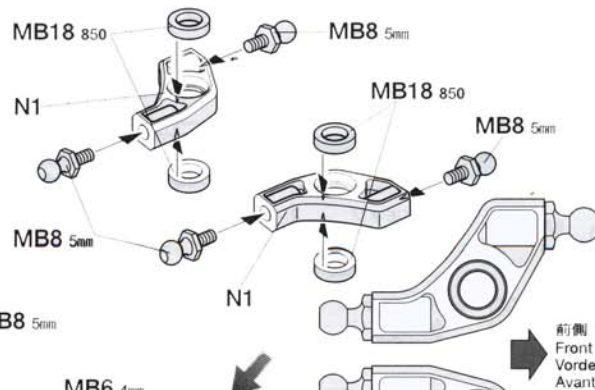
18 《フロントダンパーステーの取り付け》 Attaching front damper stay Einbau der vorderen Dämpferstrebe Fixation du support d'amortisseur avant

18

MB8 5mm
MB10 5 × 9.5mm
N1
MB8 5mm
MB18 850
MB8 5mm

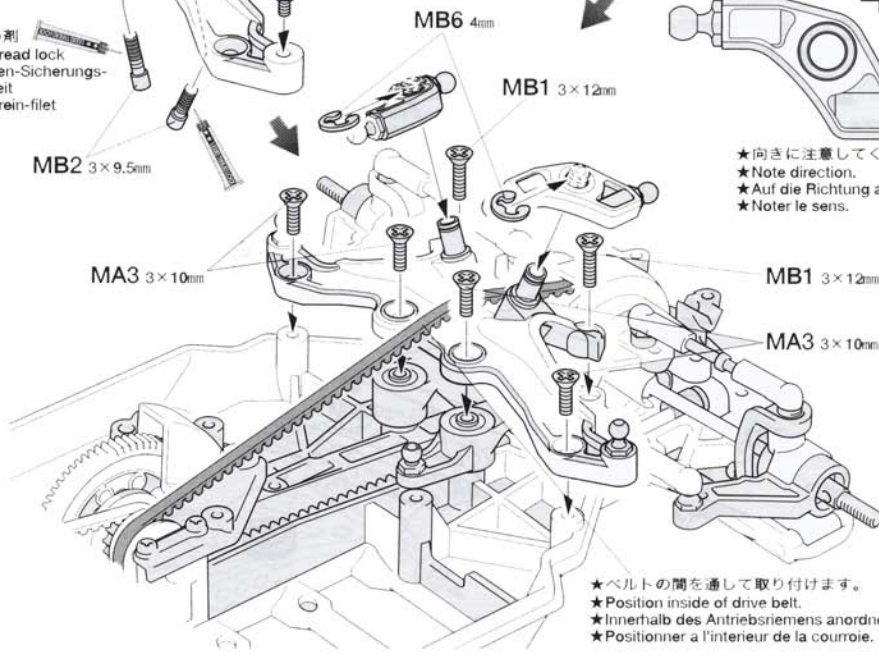


ネジ止め剤
Liquid thread lock
Schrauben-Sicherungs-Flüssigkeit
Liquide frein-filet



前側
Front
Vorder
Avant

★向きに注意してください。
★Note direction.
★Auf die Richtung achten.
★Noter le sens.



★ベルトの間を通して取り付けます。
★Position inside of drive belt.
★Innerhalb des Antriebsriemens anordnen.
★Positionner à l'intérieur de la courroie.

19

MB19 × 4
5mm アジャスター
Adjuster
Einstellstück
Chape à rotule

MB24 × 2
3 × 28mm ターンバックルシャフト
Turn-buckle shaft
Spann-Achse
Biellette à pas inversés

19 《プッシュロッドの組み立て》 Push rod Schubstange Barre de poussée

19

★2個作ります。
★Make 2.
★2 Satz anfertigen.
★Faire 2 jeux.

